



**КОМИТЕТ ИМУЩЕСТВЕННЫХ ОТНОШЕНИЙ
АДМИНИСТРАЦИИ ПЕРМСКОГО МУНИЦИПАЛЬНОГО ОКРУГА**

РЕШЕНИЕ

о размещении объектов № 496

Пермский край
Пермский округ

01.03.2024

Комитет имущественных отношений администрации Пермского муниципального округа разрешает Публичному акционерному обществу «Россети Урал» (ИНН 6671163413, ОГРН 1056604000970, почтовый адрес: 620026, г. Екатеринбург, ул. Мамина Сибиряка, д. 140)

размещение объекта «Строительство ВЛ 0,4 кВ с установкой ПУ для электроснабжения села Усть-Качка (4500085645)»

на землях муниципальная собственность

на срок бессрочно

Местоположение: Пермский край, Пермский муниципальный округ, с. Усть-Качка

Приложение: схема предполагаемых к использованию земель или части земельного участка.

Особые условия использования:

1. При установке опор электросетевого хозяйства учесть параметры ширины проезда улично-дорожной сети, во избежание сужения полосы отвода дороги. Установить опоры на расстоянии не более 2 метров от границ земельного участка.
2. Получение разрешения на производство земляных работ.

Заместитель председателя комитета



(подпись, печать)

М.В. Королева

Заявитель А.М. Казанцева
(по заверенному от 10/09/24 - 2024 от 26.01.2024)
 МП: 

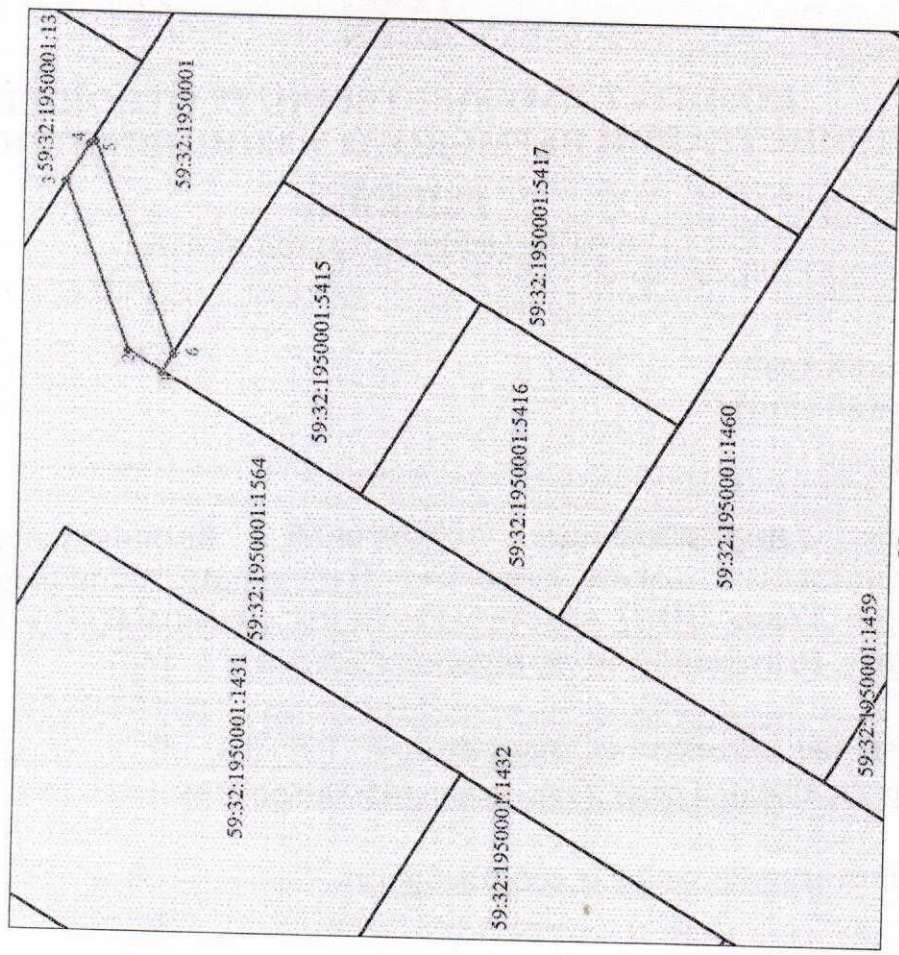
СХЕМА
предполагаемых к использованию земель или части земельного участка

Объект: Строительство ВЛ 0.4 кВ с установкой ПУ для электроснабжения села Усть-Качка (4500085645)
 Местоположение: Российская Федерация, Пермский край, Пермский муниципальный округ, с. Усть-Качка
 Площадь земель или части земельного участка: 85 кв.м.
 Категория земель: земли населенных пунктов
 Вид разрешенного использования (при наличии): -

Обозначение характерных точек границ	Координаты, м		
	X	Y	Z
1	516884.84	2198729.15	3
2	516888.18	2198731.13	
3	516894.49	2198747.71	
4	516897.24	2198751.50	
5	516891.73	2198751.70	
6	516883.81	2198730.89	
1	516884.84	2198729.15	

Система координат: МСК-59 (зона2)

Описание границ смежных землепользователей:
 От т1 до т3, от т4 до т6 – земельный участок 59:32:1950001:1564
 От т3 до т4 – земельный участок 59:32:1950001:13
 От т6 до т1 – земельный участок 59:32:1950001:5415



Масштаб 1:500

- Границы кадастрового квартала
- Номер кадастрового квартала
- Надпись кадастрового номера земельного участка
- Обозначение муниципального образования, населенного пункта

59:15:1030101
59:15:1030101:4
59:15-4-25

- Условные обозначения:**
- Граница испрашиваемого земельного участка (части земельного участка)
 - Граница существующих земельных участков, учтенных в ЕГРН
 - Граница охранный зоны
 - Граница существующих объектов капитального строительства, учтенных в ЕГРН